

高精度測位ソリューションで現場のイノベーションを加速 GNSS 受信ユニット及び測位ソフトウェアの販売を開始

株式会社アイ・エス・ビー（本社：東京都品川区、代表取締役社長：若尾一史 以下、当社）は、高精度測位を実現する GNSS 受信ユニット及び測位ソフトウェア（以下、本製品）の販売を開始しました。

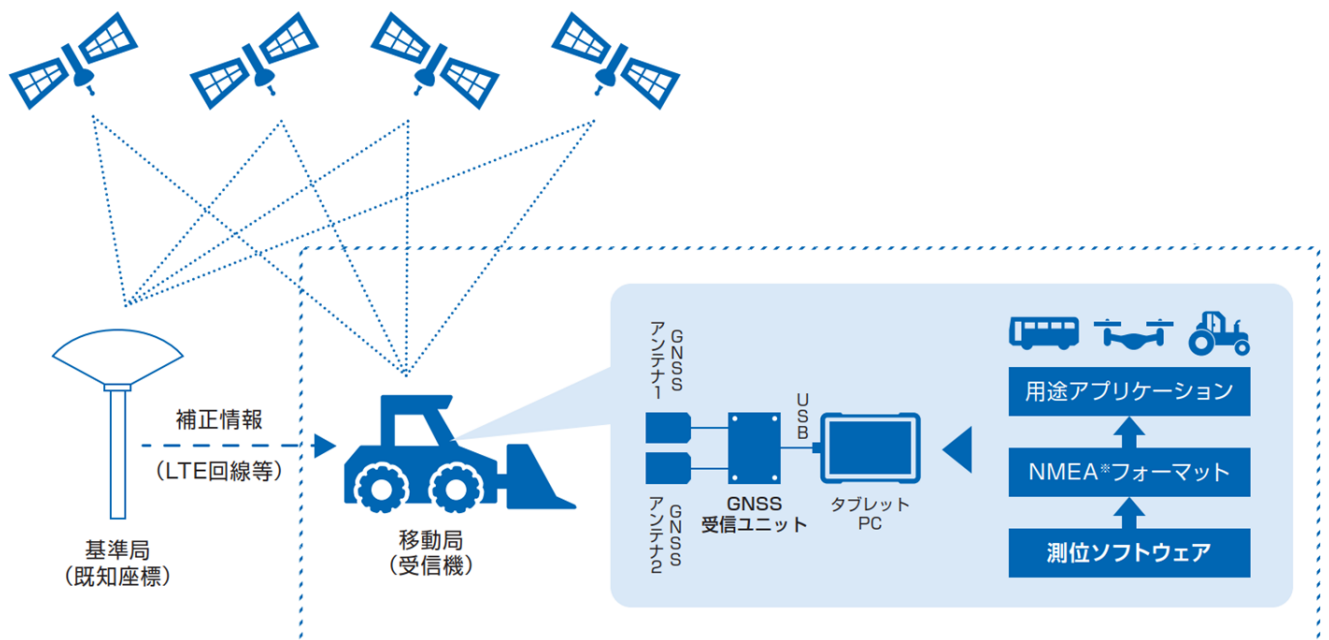
本製品は、パナソニック コネクト株式会社からの技術ライセンスにより製品化をしています。

販売中の据置型受信ユニット、Windows 対応版測位ソフトウェアに、コンパクト型受信ユニット及び Android 対応版測位ソフトウェアをラインナップに追加しました。

本製品は、センチメートル精度の測位を可能とし、これを活用したソリューションを提供することにより、さまざまな産業の現場において、省力化や自動化、安全性の確保等の課題解決に役立ちます。

このように、当社はプロダクト・ソリューションの提供やシステムの受託開発等を通じて社会づくりに貢献します。

■システム概要



*National Marine Electronics Association

■主な特長

さまざまな実証実験を踏まえて、実際の運用上で求められる数々の機能をサポートしています。

1. GNSS/RTK 測位*¹方式により、センチメートル精度で測位が可能です。
2. 2 アンテナ構成により、低速時、停止時も車両方位を把握できます。
3. 受信ユニットに内蔵の6軸センサーにより、測位の安定性を確保します。
4. 測位更新レートは最大 20Hz まで対応し、きめ細かな測位情報を利用できます。

5. システム起動後 短時間で測位できます。(約 30 秒以内)
6. 測位ソフトウェアは、Windows 10、Android 11 に対応しています。

*1 Global Navigation Satellite System (全球測位衛星システム) からの受信信号を利用して、基準局と移動局の 2 点間で位置情報の誤差を補正して精度の高い位置情報を得る方式のことで、Realtime Kinematic (相対測位) と呼ばれる測定方法。

■ 活用が期待される分野

除雪、土木、建機、農機、船舶、ドローン、各種特殊車両、位置監視、測量、工事作業等、屋外現場のイノベーションに貢献します。

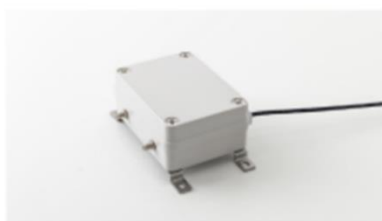
* 本受信ユニットと測位ソフトは、国土交通省による空港除雪車運転支援ガイダンスシステムに採用されています。



■ 受信ユニット仕様

SPECIFICATION

受信ユニット仕様



ISB-RVU-01



ISB-RVU-C

型番	ISB-RVU-01	ISB-RVU-C
アンテナポート	2	
インターフェイス	USB2.0×1	
対応GNSS	GPS,QZSS,GLONASS,BeiDou,Galileo	
対応周波数	L1 C/A, L1 C/A/S, L10F, B1I, E1B/C	
測位レート	10Hz(最大20Hz)	
センサー	6軸センサー	
給電方法	USB給電	
防塵・防水	IP54	IP55
使用環境温度	温度: -10℃~60℃ 湿度: 30%~80%(結露なきこと)	
寸法	W80×D110×H45(mm)	W76×D125×H26(mm)

■ 測位ソフトウェアは、Windows 10 対応版、Android 11 対応版をご用意しています。

■ 第 32 回 Japan IT Week 春 ビッグサイト 4 月 5 日 (水) ~ 7 日 (金) へ出展

本製品と、測位した位置をトレースして Web でモニタリングできるシステム (開発中) を出展します。

<https://www.japan-it.jp/spring/ja-jp.html>

■その他

- ・本製品をご利用いただける環境は、天空が開けた屋外環境に限られます。
- ・RTK 測位には、通信事業者等が提供される基準局サービスを別途ご契約が必要です。
- ・アンテナ、タブレット PC 等は、お客様にてご用意いただきます。（推奨機種をご案内します。）
- ・ご利用にあたっては、お客様において動作、性能等の確認を予め行っていただくようお願いします。
- ・本製品により測位精度を保証するものではありません。
- ・本文に記載の社名や製品名は各社の商標または登録商標です。

【会社概要】

企業名 : 株式会社アイ・エス・ビー

代表者 : 代表取締役社長 若尾 一史

本社 : 東京都品川区大崎 5-1-11 住友生命五反田ビル

電話番号 : 03-3490-1761 (代表)

設立 : 1970年6月

資本金 : 23億6,151万円 (2022年12月31日時点)

従業員数 : 2,356名 (連結) (2022年12月31日時点)

URL : <https://www.isb.co.jp/>

◆本件に関する販売・技術的なお問い合わせ先 :

株式会社アイ・エス・ビー サービスプラットフォーム推進部

TEL : 03-6893-2001

連絡先 : <https://sdm.isb.co.jp/contact-form.html>

◆本記事に対するお問い合わせ先 :

株式会社アイ・エス・ビー 管理本部

TEL : 03-3490-1761 (代表)

連絡先 : ml-isb-info@isb.co.jp

Web : <https://www.isb.co.jp/contact-us/>